	Dipartimento di Medicina Fisica e Riabilitazione	Codice	Revisione	Pagina
	Procedura Specifica Trasporti sanitari per attività di riabilitazione	PS.DRIAB.01	2	1 di 6

Trasporti sanitari per attività di riabilitazione


Data	Redazione	Verifica	Approvazione
21/09/2022	Referente Gruppo di redazione Dirigente Medico Direttore SOS Medicina Fisica e Riabilitativa Pistoia - Pescia Martina Boni	<p>Processo Direttore SOC Medicina Fisica e Riabilitativa I Ilaria Spaghetti</p> <p>SGQ Direttore f.f. SOC Governance Clinico Assistenziale Mauro Romilio</p>	Direttore Dipartimento di Medicina Fisica e Riabilitazione Bruna Lombardi

Gruppo di redazione

- Bruna Lombardi Direttore Dipartimento di Medicina Fisica e Riabilitazione
- Ilaria Spaghetti Direttore SOC Medicina Fisica e Riabilitativa I
- Martina Boni Direttore SOS Medicina fisica e Riabilitativa Pistoia - Pescia
- Lucia Settesoldi Infermiera SOS Medicina Fisica e Riabilitativa Firenze

Supporto Metodologico: SOC Governance Clinico Assistenziale

Parole chiave procedura, trasporti sanitari, riabilitazione

	Dipartimento di Medicina Fisica e Riabilitazione	Codice	Revisione	Pagina
	Procedura Specifica Trasporti sanitari per attività di riabilitazione	PS.DRIAB.01	2	2 di 6

Indice

1.	Premessa.....	2
2.	Scopo/ Obiettivi	2
3.	Campo di applicazione	2
4.	Glossario e Definizioni.....	2
5.	Responsabilità e descrizione delle attività.....	2
6.	Diffusione/conservazione/consultazione/archiviazione	4
7.	Monitoraggio e controllo	4
8.	Allegati	4
9.	Revisione	4
10.	Diagramma di flusso	5
11.	Riferimenti.....	5
12.	Indice revisioni.....	6
13.	Lista di diffusione.....	6

1. Premessa

I trasporti sanitari per attività di riabilitazione sono soggetti a richieste inappropriate e costituiscono una spesa rilevante per l'Azienda USL Toscana Centro.

La presente procedura recepisce la PA.DS 10 Procedura aziendale gestione dei trasporti sanitari ordinari del 29/04/2022 e ne amplifica i contenuti in ambito riabilitativo.

2. Scopo/ Obiettivi

Definire e omogeneizzare le modalità di autorizzazione dei Trasporti Sanitari per attività di riabilitazione.

3. Campo di applicazione

La procedura si applica a tutto il personale sanitario del Dipartimento di Medicina Fisica e Riabilitazione dell'Azienda USL Toscana Centro.

4. Glossario e Definizioni

CRI: Croce Rossa Italiana

OTLT: ossigeno terapia a lungo termine

RSA: Residenza sanitaria assistita

Sds: Società della Salute

SOC: Struttura operativa complessa

SOS: Struttura operativa semplice


5. Responsabilità e descrizione delle attività

Responsabilità: il medico specialista del Servizio Sanitario Nazionale prescrivente il percorso riabilitativo è responsabile della richiesta di trasporto sanitario ripetuto per attività di riabilitazione.

Descrizione delle attività:

L'attività di trasporto sanitario ordinario per trattamenti riabilitativi è a carico del Servizio Sanitario Regionale nel rispetto dei seguenti requisiti:

1. Il trasporto è autorizzato all'interno della Regione Toscana, presso ospedali pubblici e/o strutture private accreditate; fuori della Regione Toscana è concesso solo per strutture sanitarie pubbliche e solo per trasporti a mezzo ambulanza tranne che per amputati AAll(arti inferiori) per i quali è concedibile trasporto con mezzo attrezzato.
2. Il trasporto sanitario ordinario è rivolto ai cittadini residenti nella Regione Toscana domiciliati e iscritti in una delle Aziende Sanitarie Toscane
3. Il trasporto sanitario è prescrivibile soltanto:
 - ai "soggetti barellati" mediante ambulanza

	Dipartimento di Medicina Fisica e Riabilitazione	Codice	Revisione	Pagina
	Procedura Specifica Trasporti sanitari per attività di riabilitazione	PS.DRIAB.01	2	3 di 6

- ai "soggetti obbligati" in carrozzina "portatori di inabilità temporanea o permanente" mediante mezzo attrezzato, dotato cioè di pedana mobile.

NON possono usufruire del servizio:

- i pazienti con problematiche funzionali esclusive agli arti superiori
- i pazienti con patologie croniche, in questo caso il trasporto sanitario può essere autorizzato solo se esiste documentazione clinica di riacutizzazione recente.
- i pazienti che pur presentando una disabilità grave sono in una situazione stabilizzata, poiché l'insorgenza della patologia è antecedente al periodo sotto indicato in tabella:

Patologia	Fase post acuta ai fini riabilitativi
Esiti stroke	6 mesi
Frattura femore	3 mesi
Protesica anca, ginocchio	30 giorni
Gravi Cerebrolesioni Acquisite	1 anno
Lesioni Midollari	2 anni
Polineuropatie periferiche	6 mesi
Insuff. Respiratoria in O ₂ LT > 3L/min	6 mesi
Amputazioni Arto Inferiore	9 mesi

In questi casi il trasporto sanitario è limitato alla fase post acuta, entro e non oltre il periodo indicato che decorre dall'insorgenza dell'evento acuto o della riacutizzazione.

Per gli amputati di arto inferiore il trasporto è autorizzabile fino alla protesizzazione e al recupero della deambulazione funzionale (ove possibile) fino ad un massimo periodo (se intervengono complicanze) di 9 mesi dall'evento acuto amputazione.

Come si ottiene:

- le richieste di trasporto sanitario per effettuare visita specialistica fisiatrica per la definizione del percorso riabilitativo, possono essere effettuate oltre che dal Medico Specialista anche dal Medico di Medicina Generale/Pediatra di Libera Scelta
- le richieste per trasporti sanitari ripetuti per trattamenti riabilitativi devono essere rilasciate dai medici specialisti pubblici prescriventi il percorso riabilitativo.

Compilazione della richiesta


Le richieste vengono redatte sull'**apposito modulo (vedi allegato 1)** valido per tutta l'Azienda USL Toscana Centro dove sono riportati:

- i dati del paziente;
- il numero totale dei trasporti concessi e i giorni del mese e/o mesi in cui saranno effettuati;
- il mezzo con cui deve essere svolto il trasporto (ambulanza per "soggetti barellati" o mezzo attrezzato, dotato cioè di pedana mobile, per soggetti obbligati in carrozzina "portatori di inabilità temporanea o permanente");
- nel modulo deve essere apposta data, timbro e firma del medico richiedente.

Casi particolari:

1) Trasporti per riabilitazione Post Dimissione

- a) Nel caso di dimissione da ospedali pubblici di pazienti che necessitano di proseguire con un percorso riabilitativo in **disabilità complessa (P3)** l'ospedale può prescrivere i trasporti per i primi 6 accessi alla struttura ove si effettua il ciclo riabilitativo. Dopo i primi 6 accessi l'utente può rivolgersi al medico specialista pubblico che, a seguito di visita, valuta l'opportunità di eventuale proroga del trasporto.

	Dipartimento di Medicina Fisica e Riabilitazione	Codice	Revisione	Pagina
	Procedura Specifica Trasporti sanitari per attività di riabilitazione	PS.DRIAB.01	2	4 di 6

b) Nel caso di dimissione da **codice 56** (Strutture che erogano attività di riabilitazione intensiva in regime di ricovero ospedaliero), se necessario, può essere fatta richiesta di trasporto sanitario ripetuto da parte del medico specialista aziendale per il proseguimento in altre modalità delle cure riabilitative.

2) **Barriere architettoniche al domicilio del paziente**

Nel caso di paziente impossibilitato ad essere trasportato fuori casa per la presenza di barriere architettoniche, prima dell'autorizzazione al trasporto deve essere valutata la possibilità di superamento delle barriere. Le Associazioni di Volontariato o la CRI che effettuano i trasporti dovrebbero essere dotate di ausili atti al superamento delle barriere stesse.

Non sono ammesse:

- richieste mediche a trasporto avvenuto
- richieste in caso di paziente autosufficiente e/o deambulante
- richieste per ragioni e disagi di natura socio-economica (in questo caso gli utenti possono fare richiesta di Trasporto Sociale rivolgendosi ai Servizi Sociali di AUSL/SdS/Comune di appartenenza).

Costi:

I costi dei trasporti sanitari sono a carico del Servizio Sanitario Regionale (SSR) per i **cittadini residenti** in Regione Toscana. Sono a pagamento degli utenti per coloro che, pur avendo il **domicilio sanitario in Toscana, sono residenti in altra Regione**. Il pagamento è effettuato direttamente all'Associazione di volontariato prescelta.

Non sono a carico del Servizio Sanitario Regionale:

- i trasporti per cure termali, visite medico-legali, riconoscimento di invalidità, impianti di protesi ed ausili protesici arti superiori (arti inferiori sì), ricoveri in RSA, dimissioni da RSA e trasferimenti fra RSA.
- i trasporti richiesti in ragione dei disagi di natura sociale e/o familiare dell'utente (es. mancanza di familiari che possano accompagnare l'assistito alle visite).

Anche in questi casi l'onere è a carico del paziente trasportato.

Informazioni all'utente:

Il medico specialista e il personale del front office dei Distretti Socio Sanitari fornisce informazioni all'assistito al momento della richiesta.

6. Diffusione/conservazione/consultazione/archiviazione

Per il presente documento il referente è la struttura del Dipartimento di Medicina Fisica e Riabilitazione la quale:

- diffonde ai destinatari indicati nella lista di distribuzione
- registra/conserva l'originale firmato

7. Monitoraggio e controllo

Il monitoraggio avviene a trasporto avvenuto ed è a cura della SOC Accordi contrattuali e convenzioni privato accreditato sanitario e socio sanitario

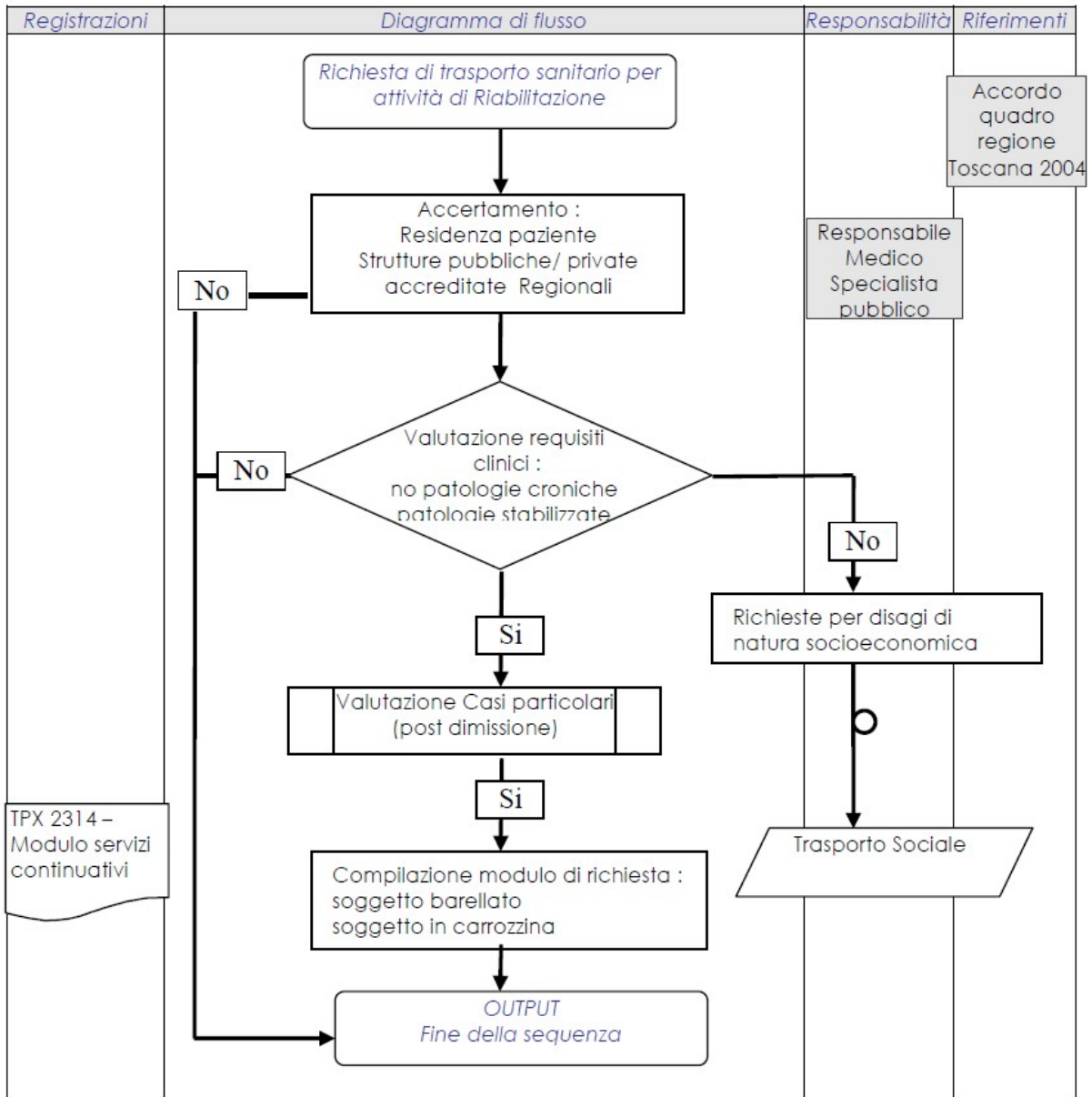
8. Allegati

Allegato 1: Modulo Servizi Continuativi

9. Revisione


Marzo 2024, se non sopraggiungono cambiamenti normativi

10. Diagramma di flusso



11. Riferimenti

- Accordo Quadro Regionale per la regolamentazione dei rapporti tra le Aziende Sanitarie Locali ed Ospedaliere e le associazioni del volontariato e la Croce Rossa Italiana per lo svolgimento dell'Attività di Trasporto Sanitario, 2004
- Il Trasporto Sociale in Toscana anno 2014, Osservatorio Sociale Regionale
- PA.DS 10 " Procedura aziendale gestione dei trasporti sanitari ordinari" del 29/04/2022

	Dipartimento di Medicina Fisica e Riabilitazione	Codice PS.DRIAB.01	Revisione 2	Pagina 6 di 6
	Procedura Specifica Trasporti sanitari per attività di riabilitazione			

12. Indice revisioni

Revisione n°	Data emissione	Tipo modifica	Titolo
0	12/01/2017	PRIMA EMISSIONE	Trasporti sanitari per attività di riabilitazione
1	14/03/2017	Integrazione tabella patologie	Trasporti sanitari per attività di riabilitazione
2	21/09/2022	Prima Revisione formale	Trasporti sanitari per attività di riabilitazione

13. Lista di diffusione

- Direttore Sanitario
- Staff della Direzione Sanitaria
- Direttore Dipartimento di Medicina Fisica e Riabilitazione
- Direttore Dipartimento Rete Sanitaria Territoriale
- Direttore Dipartimento del Decentramento
- Direttore Rete Sanitaria Ospedaliera
- Direttore Dipartimento delle Specialistiche mediche
- Direttore Dipartimento delle Specialistiche Chirurgiche
- Direttore Dipartimento dei tecnici Sanitari
- Direttore SOC Organizzazione Presidi e Servizi Territoriali
- Direttore SOC Accordi contrattuali e convenzioni privato accreditato sanitario e socio sanitario
- Tutto il personale sanitario del Dipartimento di Medicina Fisica e Riabilitazione dell'Azienda USL Toscana Centro
- Gruppo di redazione